



Domy Odkrywców

WRZĄSOWICE
KRAKÓW

WWW.DOMYODKRYWCOW.PL

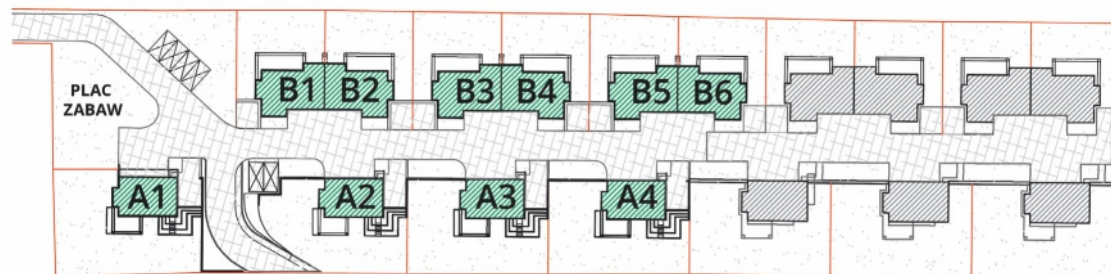
M: sprzedaz@domyodkrywcow.pl

T: 668 168 068

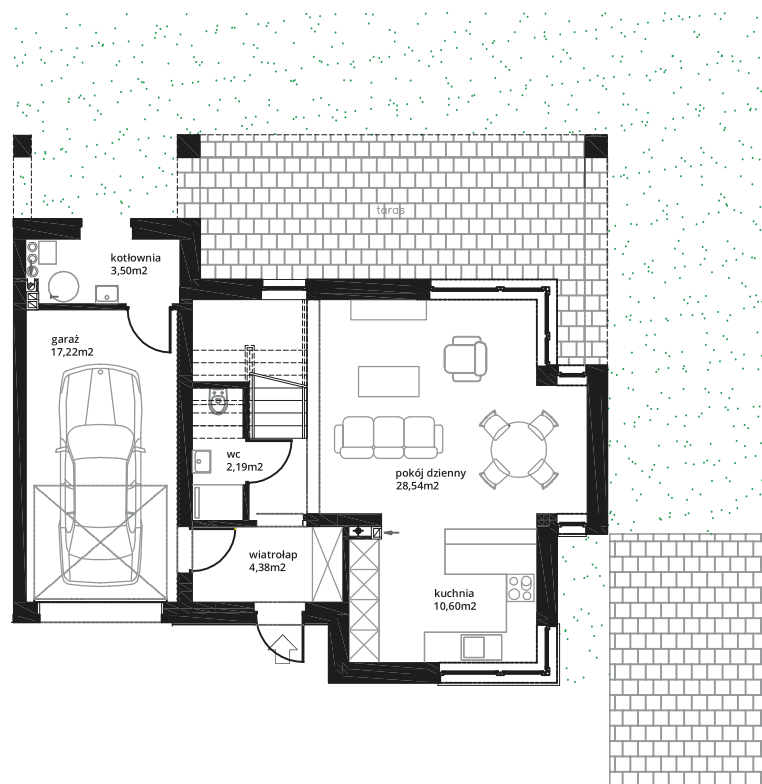
DOMY BLIŹNIAKI TYP "B" (PRAWY)

Powierzchnia domu: **127 m²** | Powierzchnia działki: **ok. 3 ary**

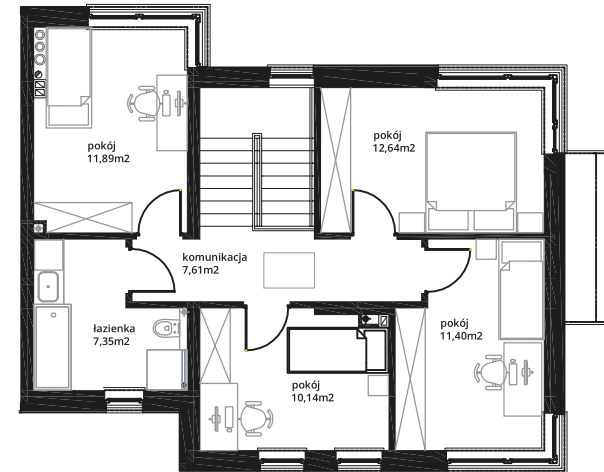
PLAN OSIEDLA



* Ostateczny podział terenu wg odrębnego opracowania geodezyjnego.



PARTER (0)



PIĘTRO (+1)



* Niniejszy szkic schematyczny nie stanowi oferty w rozumieniu obowiązującego prawa, publikowany jest do celów informacyjnych. Szkic traktować należy wyłącznie poglądowo.

SPECYFIKACJA TECHNICZNA

Standard wykonania budynków mieszkalnych jednorodzinnych
we Wrząsowicach „Domy Odkrywców” pod Krakowem.



Domy Odkrywców
WRZĄSOWICE
KRAKÓW

CZĘŚCI WSPÓLNE

- Ogrodzenie terenu osiedla: ogrodzenie z paneli systemowych 3D, kolor antracyt z bramą otwieraną za pomocą pilota / aplikacji / SMS.
- Ogólnodostępne tereny zielone: trawa, krzewy, drzewa oraz plac zabaw.
- Droga, dojścia, miejsca postojowe: z kostki brukowej betonowej.
- Infrastruktura: oświetlenie wzdłuż drogi, kamery / monitoring.
- Ogólnodostępne miejsca parkingowe.

BUDYNEKI JEDNORODZINNE TYP A I TYP B

- Konstrukcja:
 - płyta fundamentowa żelbetowa,
 - ściany przyziemia żelbetowe,
 - stropy, słupy i belki żelbetowe.
- Ściany zewnętrzne i wewnętrzne konstrukcyjne: z silikatów H+H o grubości 25 cm; uszczelniane spoiny pionowe.
- Ściany wewnętrzne działowe: z silikatów H+H o grubości 11,5cm.
- Nadproża drzwiowe i okienne prefabrykowane lub żelbetowe.
- Elewacja: ocieplenie styropian fasadowy gr. 15 cm grafitowy lub wełna mineralna, tynk cienkowarstwowy Silikon Top Baumit, cokół z tynku mozaikowego.
- Balustrady zewnętrzne portfenetrów: ze szkła hartowanego laminowanego.
- Dach: stropodach pokryty membraną PCV z ociepleniem gr. min. 20cm.
- Schody: domy A – stalowe wspornikowe, kolor antracyt, stopnice drewniane budowlane. Domy B – wspornikowe żelbetowe.
- Stolarka okienna: 3-szybowe PCV w kolorze antracyt firmy VIDOK, współczynnik przenikalności max 0,9, ciepły montaż.
- Stolarka drzwiowa: drzwi stalowe płaszczyznowe firmy Wiśniowski, kolor antracyt, klasa RC2 z zamkiem elektronicznym i możliwością rozbudowy funkcjonalności.
- Brama garażowa: segmentowa UniPro firmy Wiśniowski z napędem, kolor antracyt.
- Okno wyłazowe: Fakro U3.
- Parapety zewnętrzne: z blachy powlekanej, kolor antracyt.
- Parapety wewnętrzne: z konglomeratu marmurowego w kolorze jasnym.
- Tynki wewnętrzne: gipsowe maszynowe.
- Wylewki: betonowe zacierane mechanicznie.
- Instalacja centralne ogrzewania – gazowy kocioł dwufunkcyjny z możliwością rozbudowy funkcjonalności wraz z zasobnikiem CWU, ogrzewanie podłogowe w całym domu (z wyłączeniem pomieszczeń garażu i kotłowni).
- Wentylacja mechaniczna nawiewno-wywiewna z odzyskiem ciepła (rekuperator).
- Przyłącza: instalacja wodna z sieci wodociągowej z gminy Świątniki Górne, instalacja kanalizacji sanitarnej do sieci gminnej Świątniki Górne, instalacja kanalizacji deszczowej do szczelnych zbiorników na terenie osiedla, zasilanie energią elektryczną z Tauron S.A.
- Liczniki prądu w linii rozgraniczającej sąsiadujące ze sobą budynki, tablica mieszkaniowa z zabezpieczeniami poszczególnych obwodów w budynkach zlokalizowana w garażu (bez zamontowanego osprzętu).
- Instalacja odgromowa, domofonowa, światłowód, teletechniczna i RTV (bez osprzętu).